

1階平面図 S=1/50

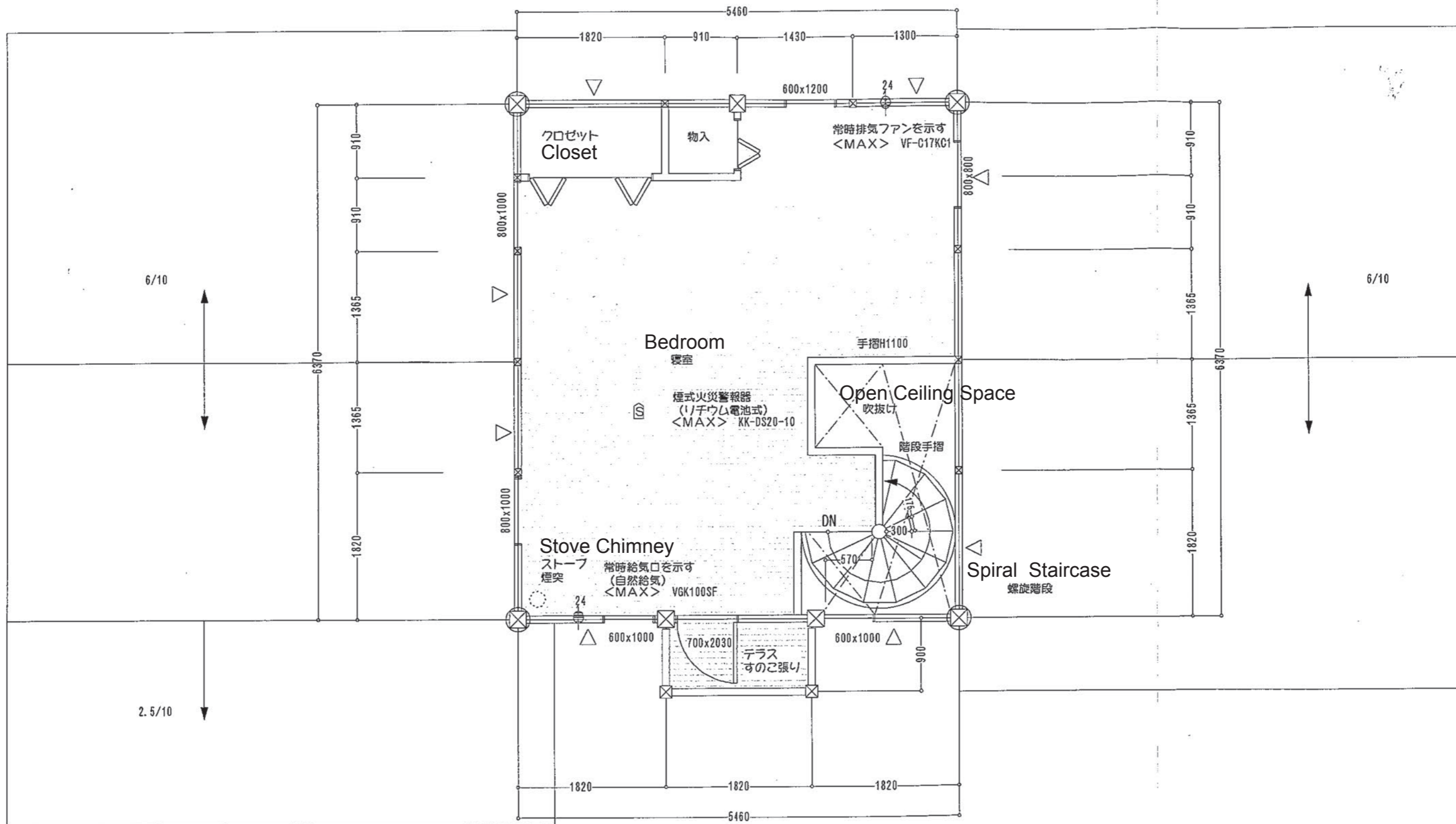
- 柱寸法
- ☒ ----- 90x90
 - ☒ ----- 210x210
 - ⊗ ----- 210x210通柱
- 筋交い
- ◁ ----- 90x90 シングル

建令45 端部を柱とはり等の横架材との仕口に接近して、ボルト、かすかい、くぎ、その他の金物で緊結する。

令20条-8 換気設備工事 確認事項
 (設備要件) 吸気口から排気口に至経路上で入口のドアを12mmアンダーカットする。
 (換気方法) 第三種換気方法 (自然吸気及び機械排気による。)

凡例	
24 ⊗	常時排気ファンを示す <MAX> VF-C17KC1
24 ⊗	常時給気口を示す (自然給気) <MAX> VGK100SF
⊗	局所換気扇を示す
⊗	煙式火災警報器 (リチウム電池式) <MAX> KK-DS20-10

First Floor S=1/50



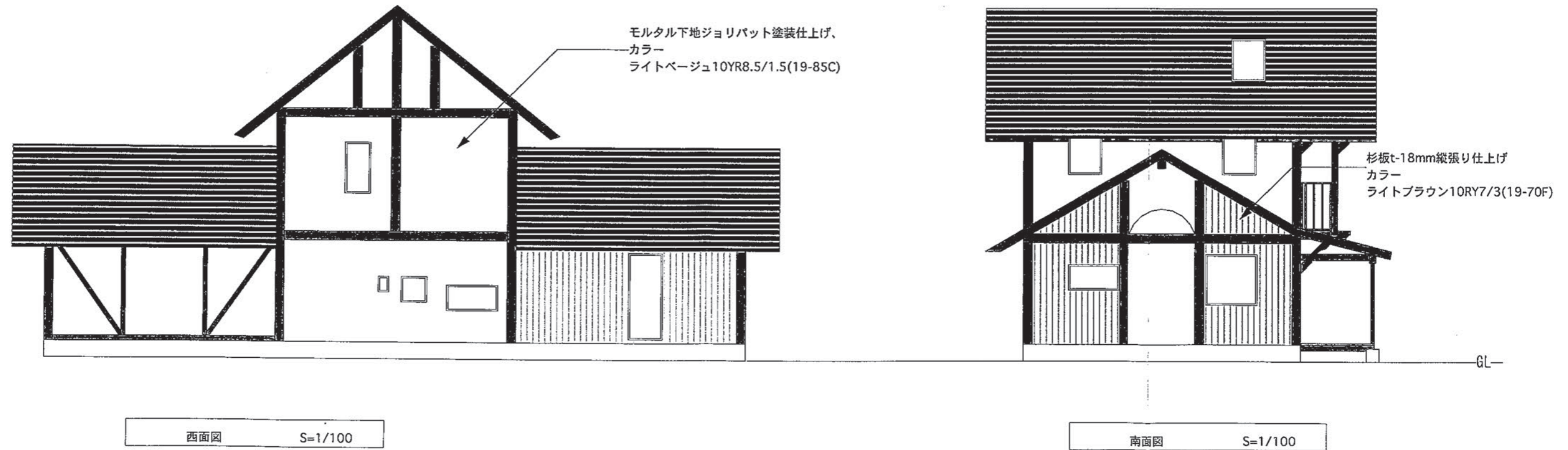
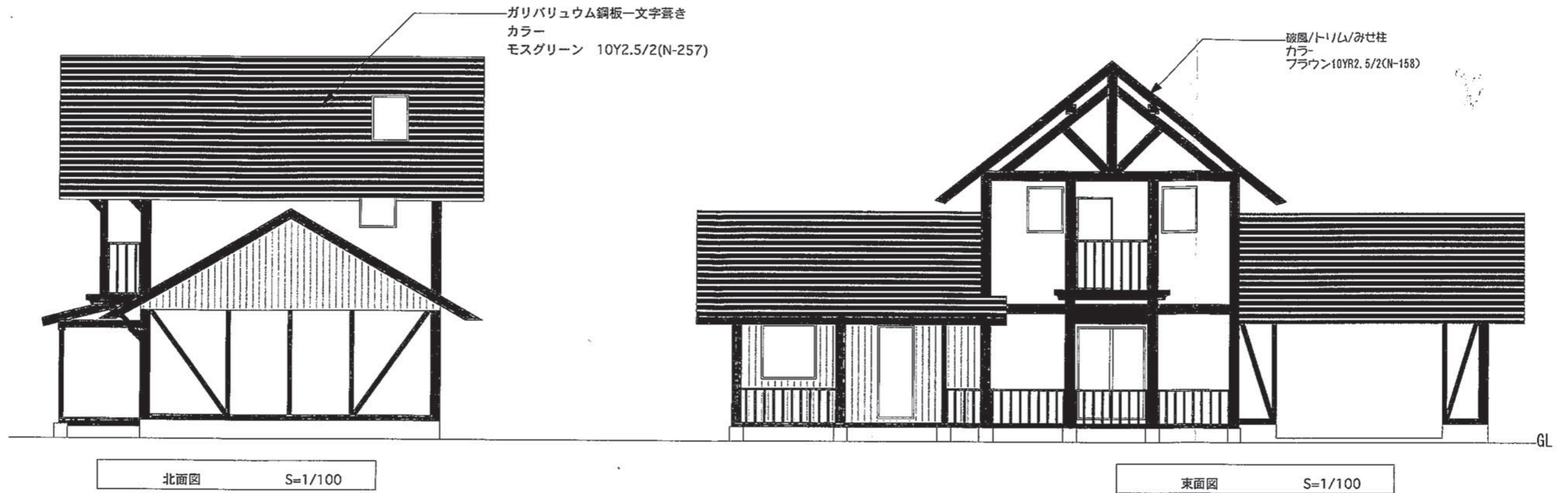
2階平面図 S=1/50

- 柱寸法
 ☒ ----- 90x90
 ☒ ----- 210x210
 ⊗ ----- 210x210通柱
- 筋交い
 ◁ ----- 90x90 シングル
 建令45 端部を柱とはり等の横架材との仕口に接近して、ボルト、かすかい、くぎ、その他の金物で緊結する。

令20条-8 換気設備工事 確認事項
 (設備要件) 吸気口から排気口に至経路上で入口のドアを12mmアンダーカットする。
 (換気方法) 第三種換気方法 (自然吸気及び機械排気による。)

凡例	
24 ⊕	常時排気ファンを示す <MAX> VF-C17KC1
24 ⊕	常時給気口を示す (自然給気) <MAX> VGK100SF
⊕	局所換気扇を示す
☒	煙式火災警報器 (リチウム電池式) <MAX> KK-DS20-10

Second Floor S=1/50



Elevation S=1/100

