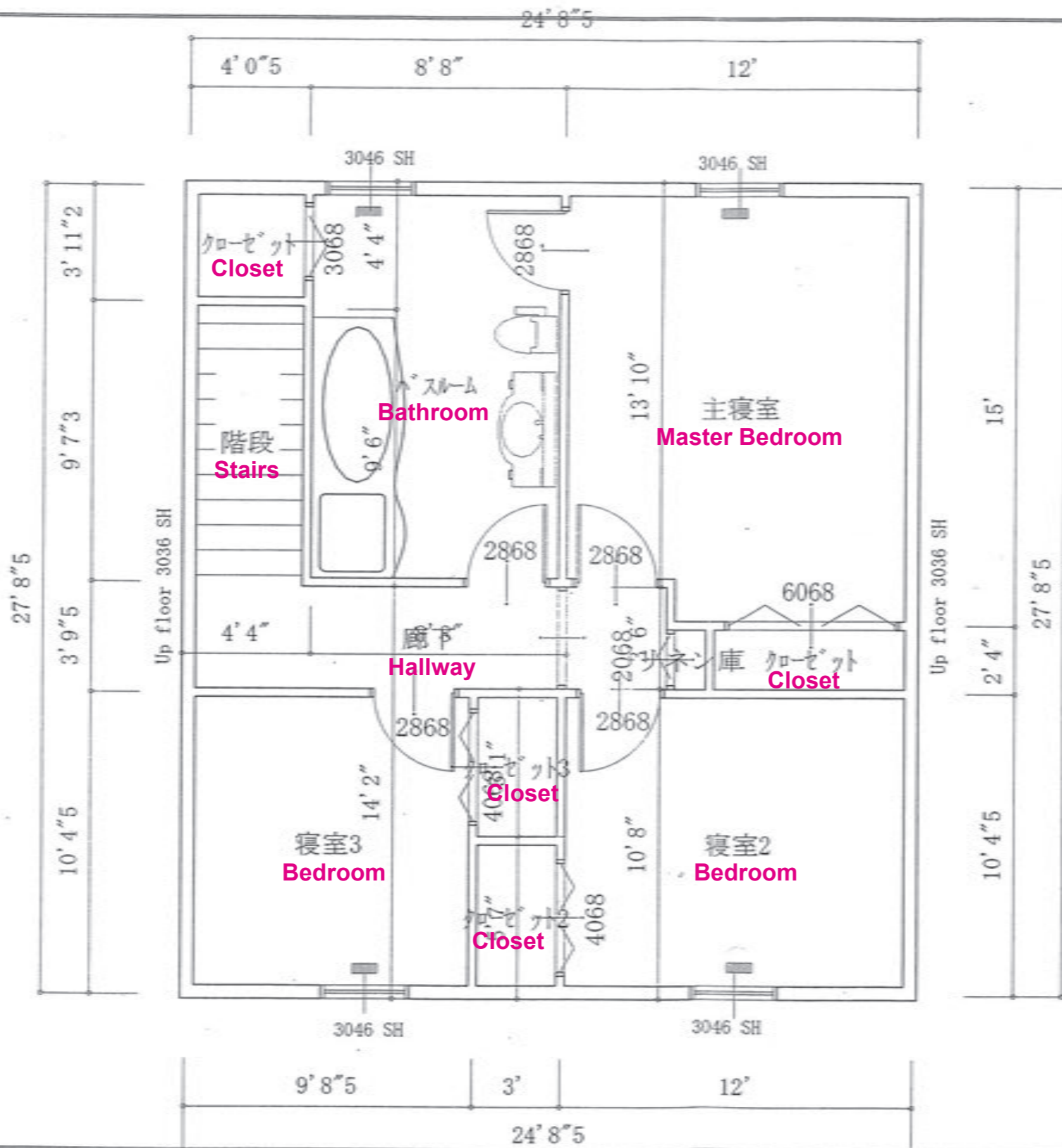
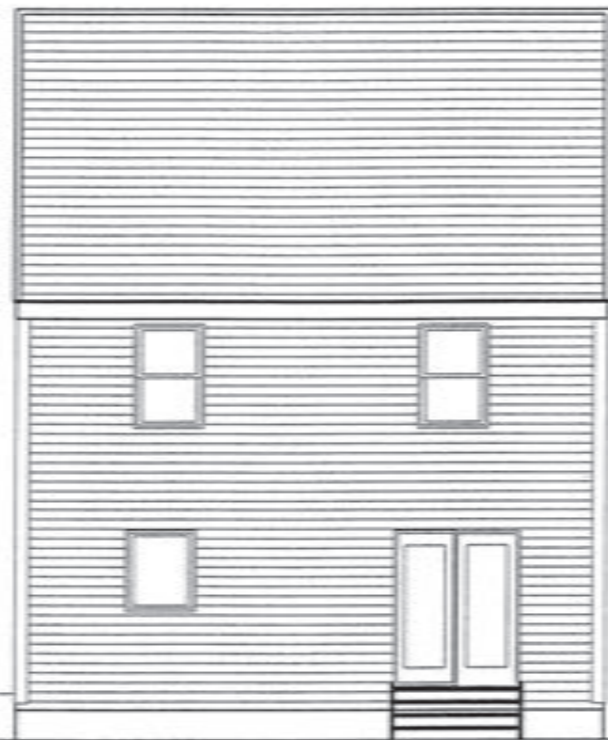


設備図面	担当者	エクセルホームズ二級設計事務所 長野県北安曇郡白馬村大字神城22291 電話 0261-75-2786	工事名	1階 電気図面 1F	図面番号 8
		二級建築士事務所登録 長野県 (北安) A第4Y121号 二級建築士登録 (長野県) 第12657号 平澤 英治	図面名		
			縮尺 1/50 日付		



部屋名	面積 m ² (坪)	
階段	3.61	(1.09)
主寝室	16.23	(4.91)
寝室3	9.36	(2.83)
寝室2	11.57	(3.50)
クローゼット3	1.42	(0.43)
クローゼット2	1.47	(0.45)
廊下	5.77	(1.74)
クローゼット	1.52	(0.46)
リネン庫	0.29	(0.09)
バスルーム	10.90	(3.30)
クローゼット	1.48	(0.45)
合計	63.60	(19.25)

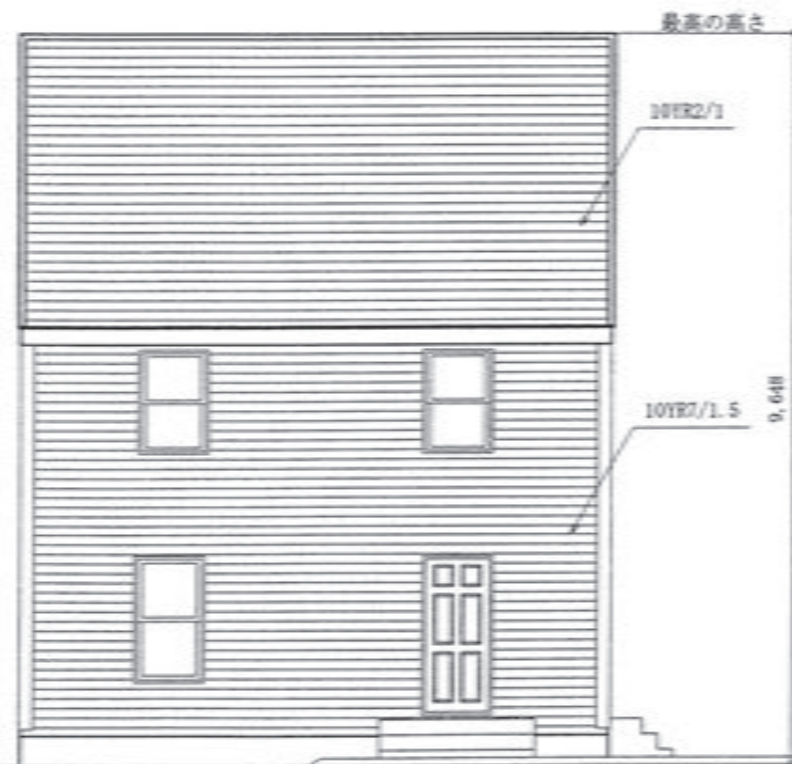
設備図面	担当者	エクセルホームズ二級設計事務所 長野県北安曇郡白馬村大字神城22291 電話 0261-75-2786	工事名		図面番号 9
		二級建築士事務所登録 長野県(北安)A第4Y121号 二級建築士登録(長野県)第12657号 平澤 英治	図面名	2階 平面図 2F	
			縮尺	1/50	



南側立面図



西側立面図



北側立面図



東側立面図

	担当者	エクセルホームズ二級設計事務所 長野県北安曇郡白馬村大字神城22291 電話 0261-75-2786	工事名		図面番号 3
		二級建築士事務所登録 長野県(北安)A第4Y121号 二級建築士登録(長野県)第12657号 平澤 英治	図面名	南側 立面図, 北側 立面図, 東側 立面図, 西側 立面図	
			縮尺	1/300	