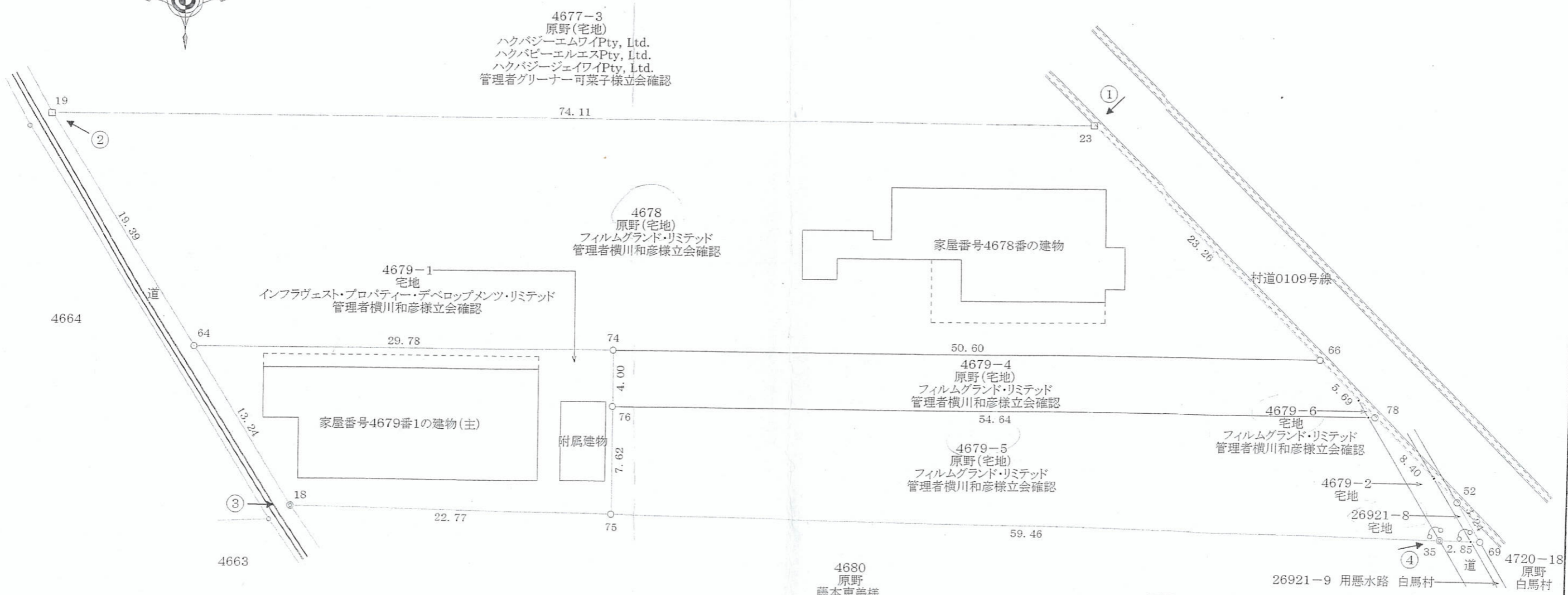
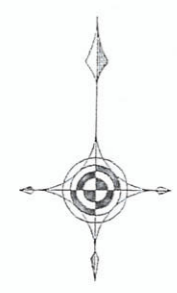


凡 例	
① ~ ④	写真番号
←	撮影方向



点番	X座標	Y座標
18	989.546	925.234
19	1017.260	908.014
23	1017.026	982.126
35	988.000	1007.449
52	990.709	1008.616
64	1000.790	918.247
66	1000.635	998.624
69	987.946	1010.303
74	1000.733	948.023
75	989.118	948.000
76	996.733	948.015
78	996.627	1002.659

※ 別添境界立会確認書のとおり利害関係人と現地立会し境界を確認しました。
 白馬村所有地・村道・公道・用悪水路の境界は管理者白馬村役場建設課横山勝典係長と立会確認しました。
 尚、本図は立会確認後に行った土地・建物の登記申請を調整し、所有権手続完了後に作成しました。

図名	境界確認図		
所在	北安曇郡白馬村大字北城字ワタノ		
縮尺	1: 300	図面番号	-
立会年月日	平成29年5月2日		
作成年月日	平成30年2月20日 登記完了後		
作成者	藤原測量設計事務所		
土地家屋調査士	藤原賢司		
測量士	藤原賢司		